

Le projet Décrypthon

Le projet décrypthon est le fruit d'une collaboration entre le CNRS, l'association française contre les myopathies (AFM) et la société IBM.

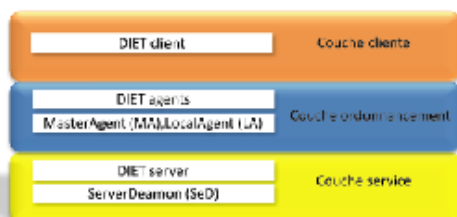
Il vise à mettre à la disposition des équipes de recherche en bio-informatique des ressources informatiques de calcul et de stockage.

Ces ressources placées dans les universités constituent une plate-forme de type grille comprenant six sites, Bordeaux, Jussieu, Lille, Lyon, Orsay, Rouen, reliés par le réseau RENATER.

Le Décrypthon met en oeuvre les moyens nécessaires à l'exploitation de la grille; il finance des équipes de recherche sélectionnées sur appels d'offres et les accompagne pour les aspects informatiques des projets.

La grille Decryphon est gérée par l'Intergiciel DIET permet le déploiement d'une application client-serveur sur un grand nombre de machines.

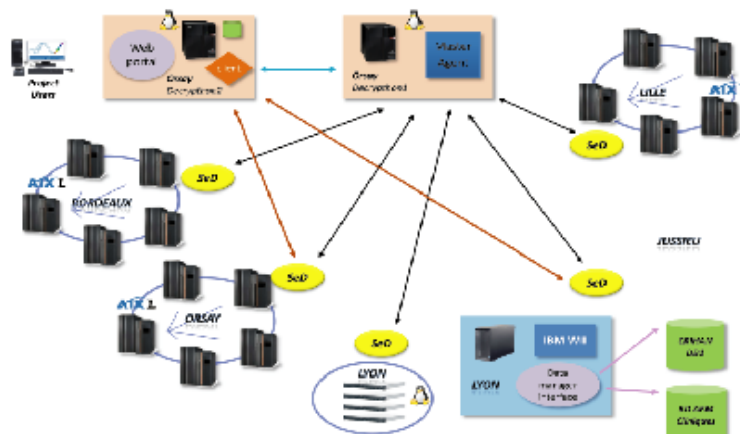
Le programme Décrypthon fait aussi appel à une grille d'internautes via le WCG d'IBM.



L'architecture de DIET comprend 3 couches

- Dans la couche cliente, nous trouvons l'application qui fait appel à DIET via une API gridRPC pour l'exécution d'un service.
- Dans la couche service, les ServerDaemons **SeD** sont chargés de l'exécution du service demandé par un client et des transferts de données nécessaires.
- Dans la couche ordonnancement, les agents MasterAgent **MA** et LocalAgent **LA** sont responsables de la recherche et de l'optimisation des services gérés par la plate-forme.

La grille Décrypthon s'articule de autour plusieurs éléments séparés : l'Intergiciel de grille DIET, un portail web d'accéder aux ressources de la grille, des gestionnaires locaux de ressources propres à chaque centre de calcul.



le programme Décrypthon répond aux besoins des scientifiques dans un cadre défini par un appel d'offre. les projets sélectionnés sont présentés sur le site <http://www.decrypthon.fr>

Philippe d'Anfray - CEA - ANR - CI - Philippe.d-Anfray@cea.fr

Frédéric Desprez - INRIA Rhône-Alpes - ENS-Lyon - Frederic.Desprez@ens-lyon.fr

Raphaël Bolze - ENS-Lyon - Raphael.Bolze@ens-lyon.fr