

# IMPLEMENTATION DE GEOPORTAIL EN ENVIRONNEMENT OUVERT POUR LA COMMUNAUTE DES SCIENCES DE L'HOMME ET DE LA SOCIETE

Françoise Pirot, pirot@msh-paris.fr



Fabrice Irie Bi Irie,

CNRS-CRN M2ISA - UMR8564,

54 Bd Raspail, 75006 Paris

Herinimerivololona Hobinavalona Ratsihoarana

FMSH Paris - Service de Ressource Informatique

54 Bd Raspail, 75006 Paris

Hoby.Ratsihoarana@msh-paris.



## But du Géoportail

- le partage, la diffusion, la consultation, l'interrogation, la manipulation, l'extraction, la visualisation, les géotraitements de données spatiales et/ou thématiques

- la mutualisation des outils de traitement de données spatialisées accessibles à partir du géoportail.

## Introduction

### Infrastructure d'Information Géographique

CRN M2ISA : 10 partenaires du Réseau des MSH



UMR8564 – SIS-CEIAS

FMSH-Paris - SRI

MSH – Tours : UMR6173

MSH – Caen : UMR6063

MSH – Dijon : UMR5594

MSH – Besançon : UMR6565

MSH – Lyon : FR538

MSH – Toulouse : UMR5136

MSH – Nice : UMR6130

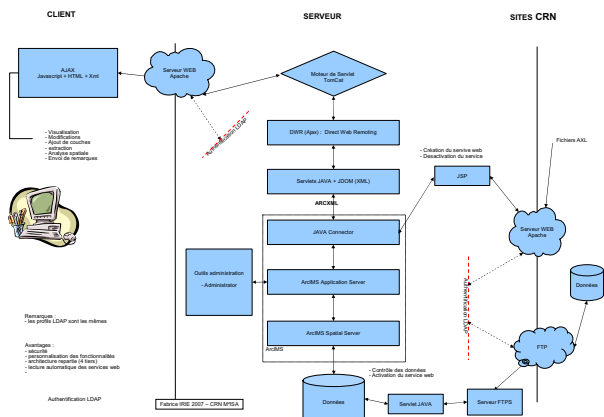
MSH – Nanterre : UMR7041

CRH / LDH : UMR8558

CEDEJ – Le Caire : URA 1165

## Méthode

### Achitecture Multi-tiers , modulaire et ouverte



## GéoPortail : une architecture multi-tiers hybride :

- Cœur composé de 2 module du logiciel ArcIMS : ArcIMS Application, ArcIMS Spatial server

-Interface client développée à partir de Html/Javascript

- Interface de synchronisation/réplication de données : JSP, FTPS

- Interface de création de services cartographiques et intégrée une plateforme web Apache et Tomcat

**Côté serveur:** les outils de traitements sont stockés sous forme de servlets, servlets qui constituent toute l'intelligence du système

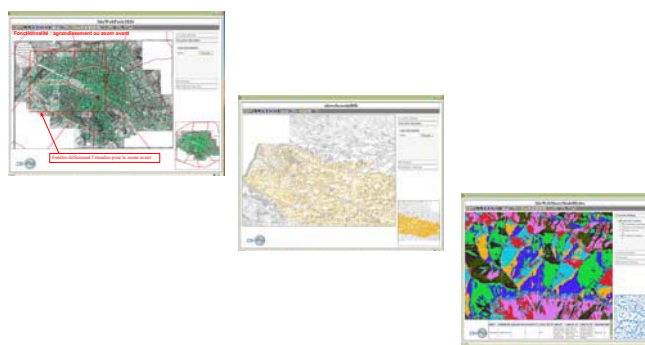
L'interface client interagit avec les servlets grâce au framework DWR

Les échanges Client-serveur sont réalisés en XML et ArcXML puis « parsés » par JDOM.

**Côté utilisateur :** aspect de consommation de services cartographiques à la volée.

les fournisseurs de données mettent à disposition des services cartographiques qui sont automatiquement intégrés à l'architecture et directement consommables par le simple utilisateur.

## Résultats



## Conclusion

L'utilisateur final se connecte à partir d'un client léger au travers de n'importe quel navigateur

la totalité de « l'intelligence » et de la puissance de l'application se trouvent installées sur le serveur

## Perspectives

L'application montre les possibilités d'ouverture et d'accessibilité du logiciel ArcIms qui ont permis d'étendre ses fonctionnalités et ses utilisations sans avoir à installer le logiciel ArcIms sur les différents sites MSH.